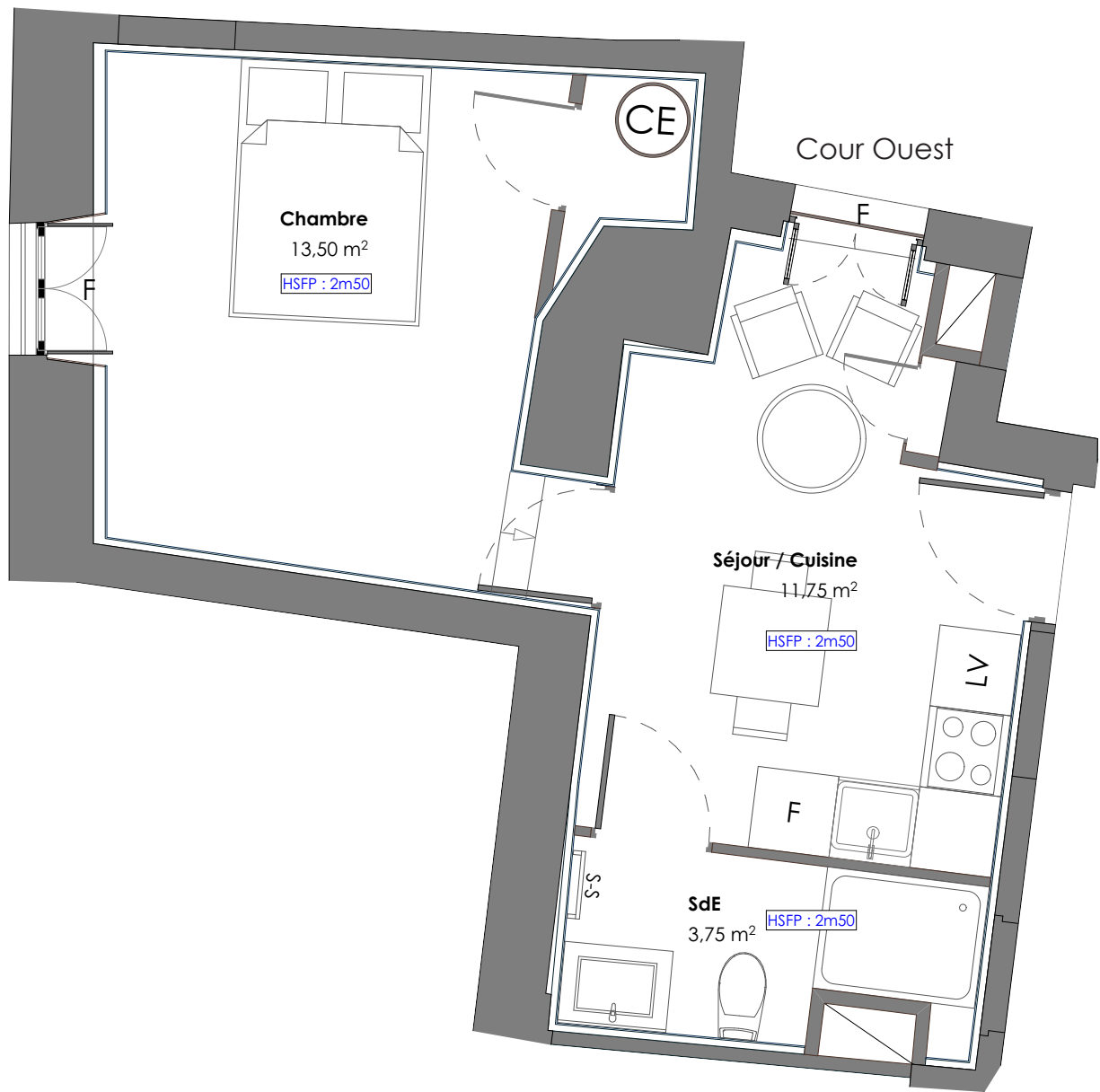


Rue Xavier Sigalon



Patio Auguste

NIMES - HISTORIQUE

14-16, rue Nationale & 18 rue, Xavier Sigalon
30 000 - NIMES



AQUIPIERRE MÉDITERRANÉE
68, allée de Mycènes
34000 - MONTPELLIER

APPARTEMENT A11

TYPE : T2 / ETAGE : R+1

Plan de repérage



Surface habitable (m²)	
Séjour / Cuisine	11.75
Chambre	13.50
SdE	3.75
Total	29.00m²

La société se réserve la possibilité d'apporter à ce plan des modifications qui seraient dues à des impératifs techniques ou réglementaires. Le mobilier est dessiné à titre indicatif. Se reporter à la notice de votre notaire pour connaître les équipements fournis. La surface des pièces comprend celle des placards. Il est précisé que des adaptations techniques peuvent entraîner une évolution des surfaces indiquées dans la limite de 5%.



- Pl. : Placard
- LV : Lave vaisselle
- S-S : sèche serviette
- PF : Porte-fenêtre
- GTL : Tableau électrique
- CE : Ballon Chauffe-Eau
- LL : Lave linge
- F : Frigo
- F : Fenêtre
- Volets manuels

Date : 07/05/2021
architecture
Nicolas Crégut
Laurent Duport