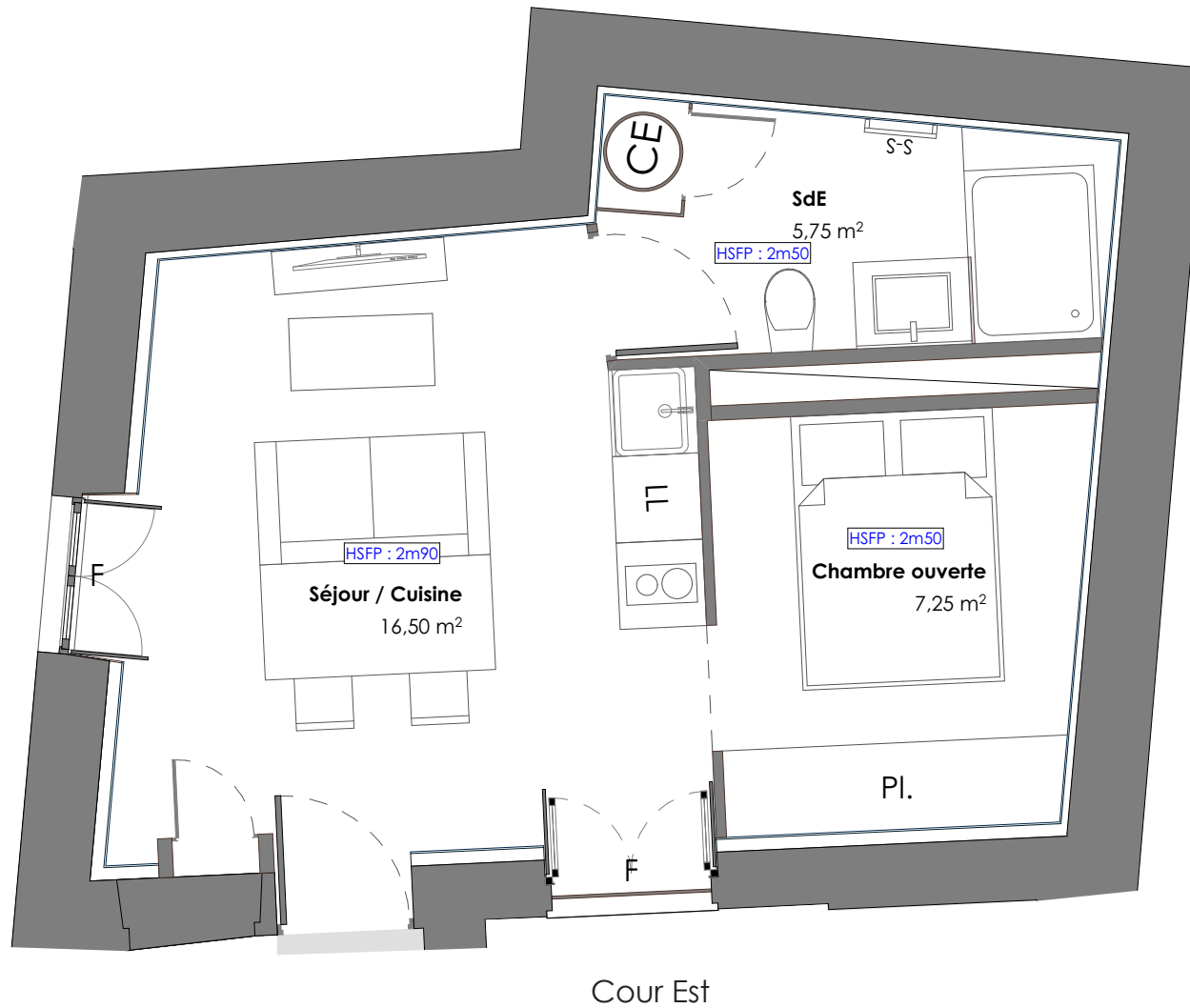


0

5

Cour centrale



Cour Est



Pl. : Placard

LV : Lave vaisselle

S-S : sèche serviette

PF : Porte-fenêtre

GTL : Tableau électrique

Date : 07/05/2021

CE : Ballon Chauffe-Eau

LL : Lave linge

F : Frigo

F : Fenêtre

Volets manuels



architecture
Nicolas Crégut
Laurent Duport

Patio Auguste

NÎMES - HISTORIQUE

14-16, rue Nationale & 18 rue, Xavier Sigalon
30 000 - NÎMES



AQUIPIERRE MÉDITERRANÉE

68, allée de Mycènes
34000 - MONTPELLIER

APPARTEMENT A12

TYPE : STUDIO / ETAGE : R+1

Plan de repérage



Surface habitable (m²)

Séjour / Cuisine	16.50
Chambre ouverte	7.25
SdE	5.75

29.50m²

La société se réserve la possibilité d'apporter à ce plan des modifications qui seraient dues à des impératifs techniques ou réglementaires. Le mobilier est dessiné à titre indicatif. Se reporter à la notice de votre notaire pour connaître les équipements fournis. La surface des pièces comprend celle des placards. Il est précisé que des adaptations techniques peuvent entraîner une évolution des surfaces indiquées dans la limite de 5%.