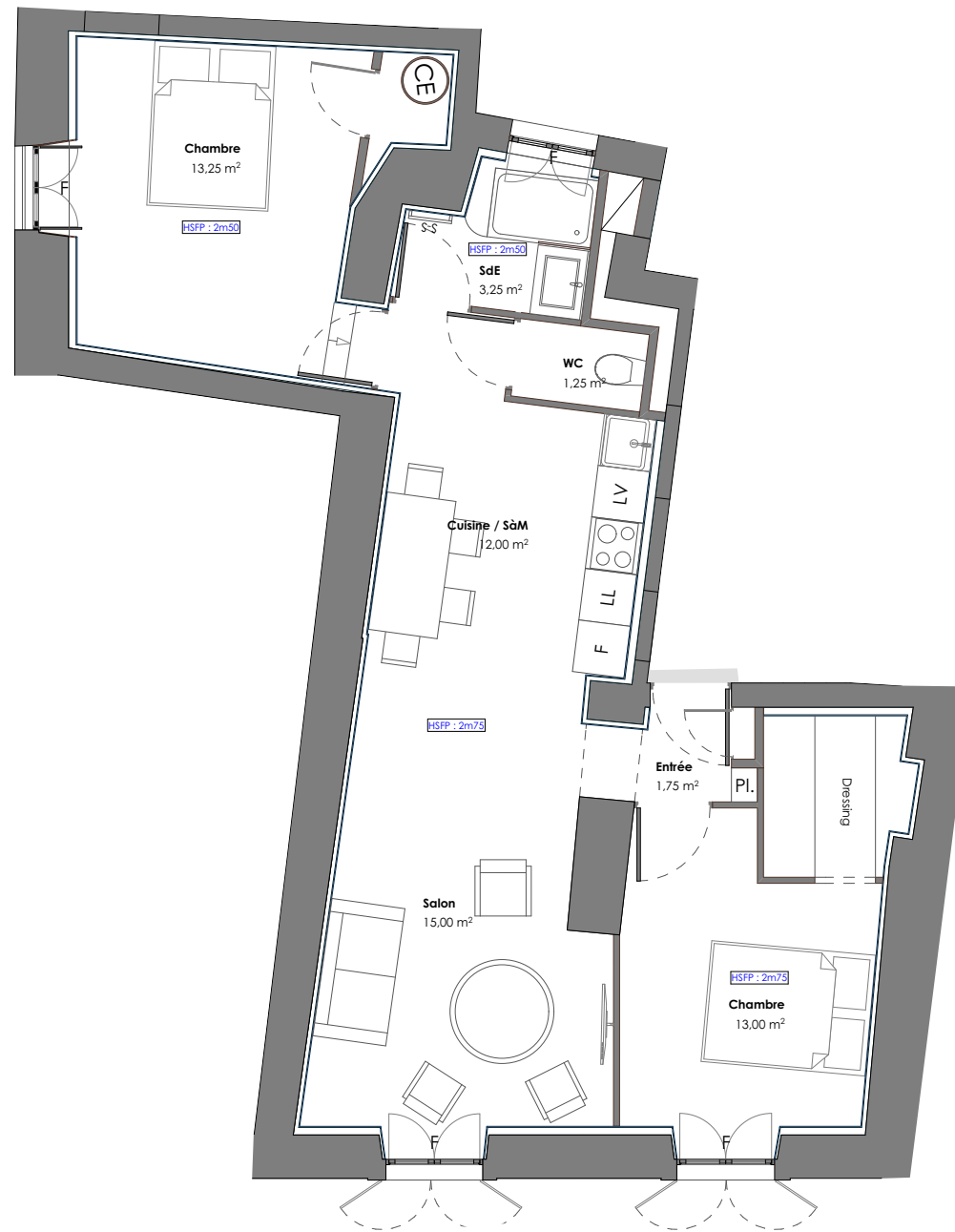


Rue Xavier Sigalon



Rue Nationale



*Patio Auguste*

NIMES - HISTORIQUE

14-16, rue Nationale & 18 rue, Xavier Sigalon  
30 000 - NIMES

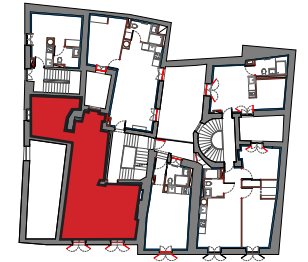


**AQUIPIERRE MÉDITERRANÉE**  
68, allée de Mycènes  
34000 - MONTPELLIER

**APPARTEMENT A21**

TYPE : T3 / ETAGE : R+2

Plan de repérage



Surface habitable (m²)

Salon	15.00
Chambre	13.25
Chambre	13.00
Cuisine / SàM	12.00
SdE	3.25
Entrée	1.75
WC	1.25

**59.50m²**

La société se réserve la possibilité d'apporter à ce plan des modifications qui seraient dues à des impératifs techniques ou réglementaires. Le mobilier est dessiné à titre indicatif. Se reporter à la notice de votre notaire pour connaître les équipements fournis. La surface des pièces comprend celle des placards. Il est précisé que des adaptations techniques peuvent entraîner une évolution des surfaces indiquées dans la limite de 5%.



Pl. : Placard

LV : Lave vaisselle

S-S : sèche serviette

PF : Porte-fenêtre

GTL : Tableau électrique

CE : Ballon Chauffe-Eau

LL : Lave linge

F : Frigo

F : Fenêtre

Volets manuels

Date : 07/05/2021



architecture  
Nicolas Crégut  
Laurent Dupont