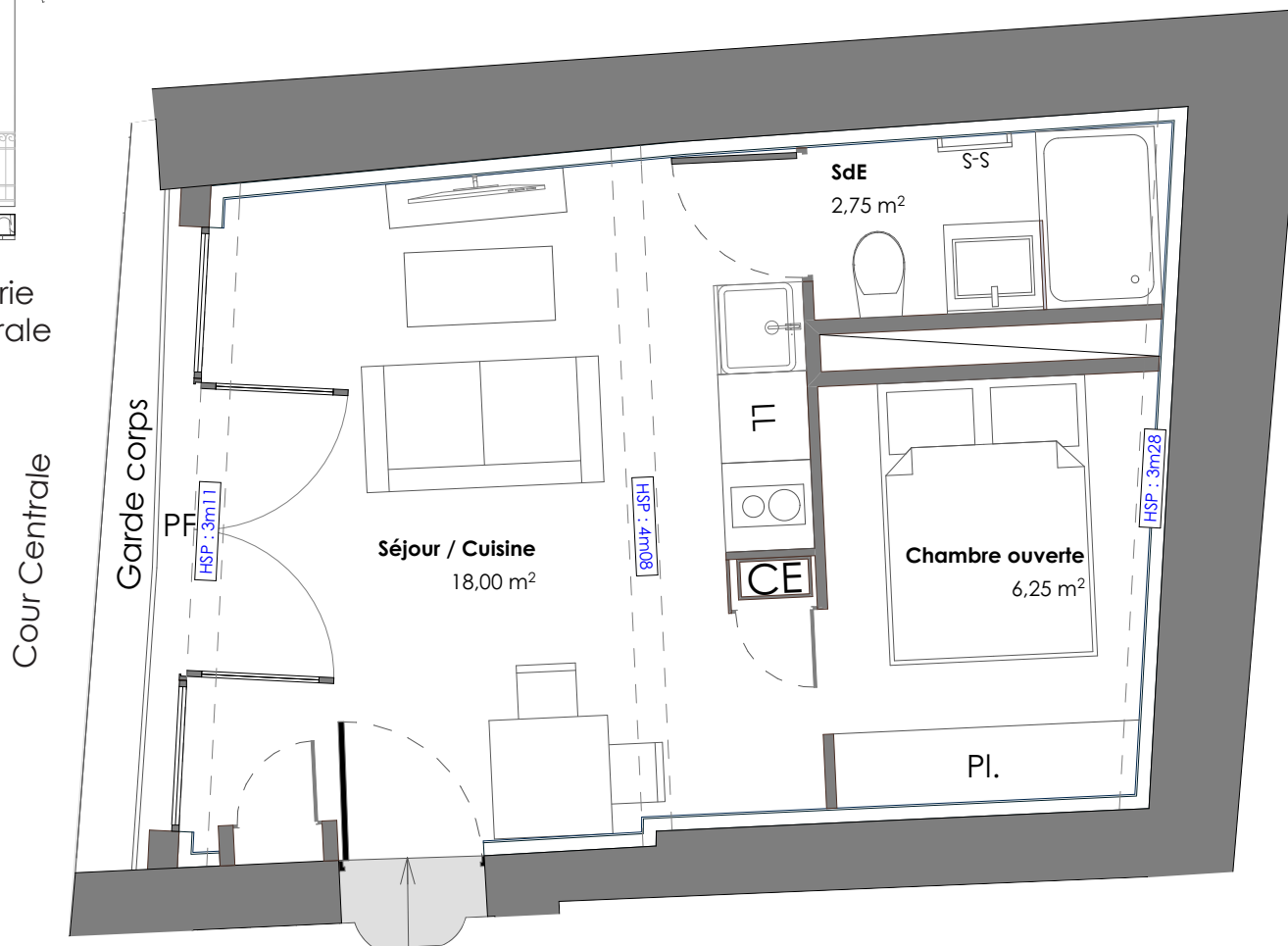


Élévation de la menuiserie
donnant sur la cour centrale
1/100ème



Patio Auguste

NIMES - HISTORIQUE

14-16, rue Nationale & 18 rue, Xavier Sigalon
30 000 - NIMES

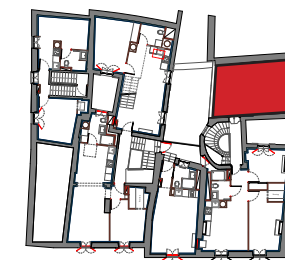


AQUIPIERRE MÉDITERRANÉE
68, allée de Mycènes
34000 - MONTPELLIER

APPARTEMENT A33

TYPE : STUDIO / ETAGE : R+3

Plan de repérage



Surface habitable (m²)

Séjour / Cuisine	18.00
Chambre ouverte	6.25
SdE	2.75

27.00m²

La société se réserve la possibilité d'apporter à ce plan des modifications qui seraient dues à des impératifs techniques ou réglementaires. Le mobilier est dessiné à titre indicatif. Se reporter à la notice de votre notaire pour connaître les équipements fournis. La surface de pièces comprend celle des placards.

Il est précisé que des adaptations techniques peuvent entraîner une évolution des surfaces indiquées dans la limite de 5%.



Pl. : Placard

LV : Lave vaisselle

S-S : sèche serviette

PF : Porte-fenêtre

GTL : Tableau électrique

Date : 07/05/2021

CE : Ballon Chauffe-Eau

LL : Lave linge

F : Frigo

F : Fenêtre

 Volets manuels



architecture
Nicolas Crégut
Laurent Duport