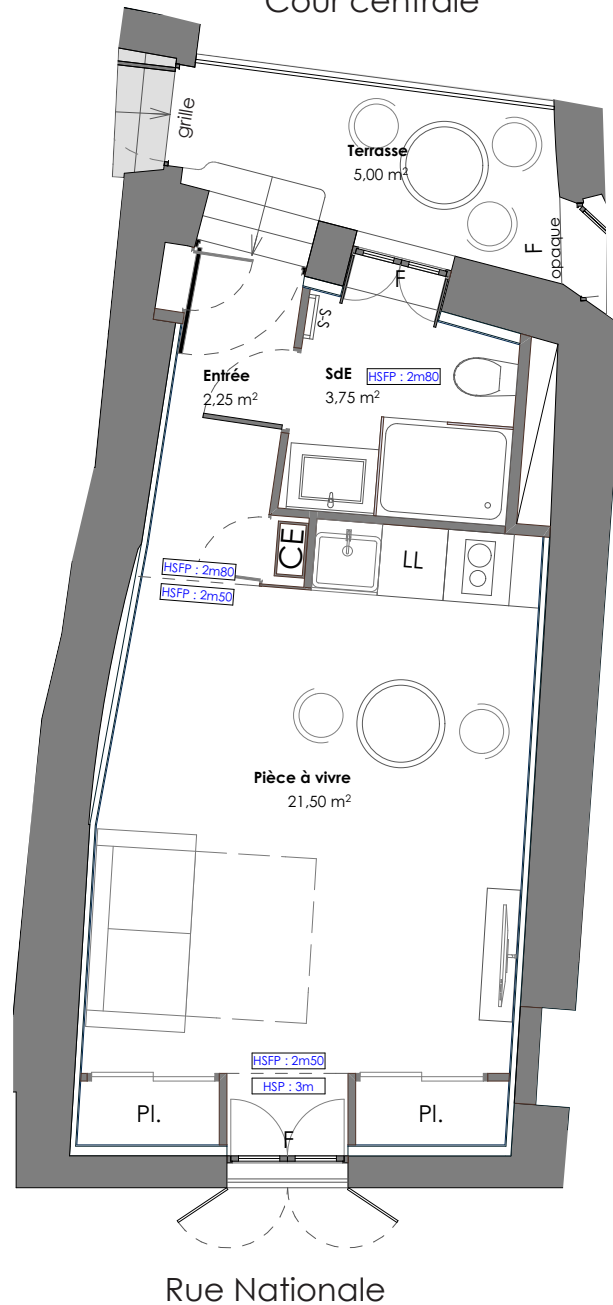


## Cour centrale



*Patio Auguste*

NIMES - HISTORIQUE

14-16, rue Nationale & 18 rue, Xavier Sigalon  
30 000 - NIMES



**AQUIPIERRE  
MÉDITERRANÉE**

68, allée de Mycènes  
34000 - MONTPELLIER

### APARTEMENT A35

TYPE : STUDIO / ETAGE : R+3

Plan de repérage



Surface habitable (m<sup>2</sup>)

Pièce à vivre	21.50
SdE	3.75
Entrée	2.25

**27.50m<sup>2</sup>**

Terrasse **5.00m<sup>2</sup>**

La société se réserve la possibilité d'apporter à ce plan des modifications qui seraient dues à des impératifs techniques ou réglementaires. Le mobilier est dessiné à titre indicatif. Se reporter à la notice de votre notaire pour connaître les équipements fournis. La surface des pièces comprend celle des placards.

Il est précisé que des adaptations techniques peuvent entraîner une évolution des surfaces indiquées dans la limite de 5%.

0 5

Rue Nationale



Pl. : Placard

LV : Lave vaisselle

S-S : sèche serviette

PF : Porte-fenêtre

GTL : Tableau électrique

CE : Ballon Chauffe-Eau

LL : Lave linge

F : Frigo

F : Fenêtre

Volets manuels

Date : 07/05/2021

**architecture**  
Nicolas Crégut  
Laurent Duport