

Patio Auguste

NIMES - HISTORIQUE

14-16, rue Nationale & 18 rue, Xavier Sigalon
30 000 - NIMES



**AQUIPIERRE
MÉDITERRANÉE**

68, allée de Mycènes
34000 - MONTPELLIER

APPARTEMENT B31

TYPE : T2 / Etage : R+3

Plan de repérage



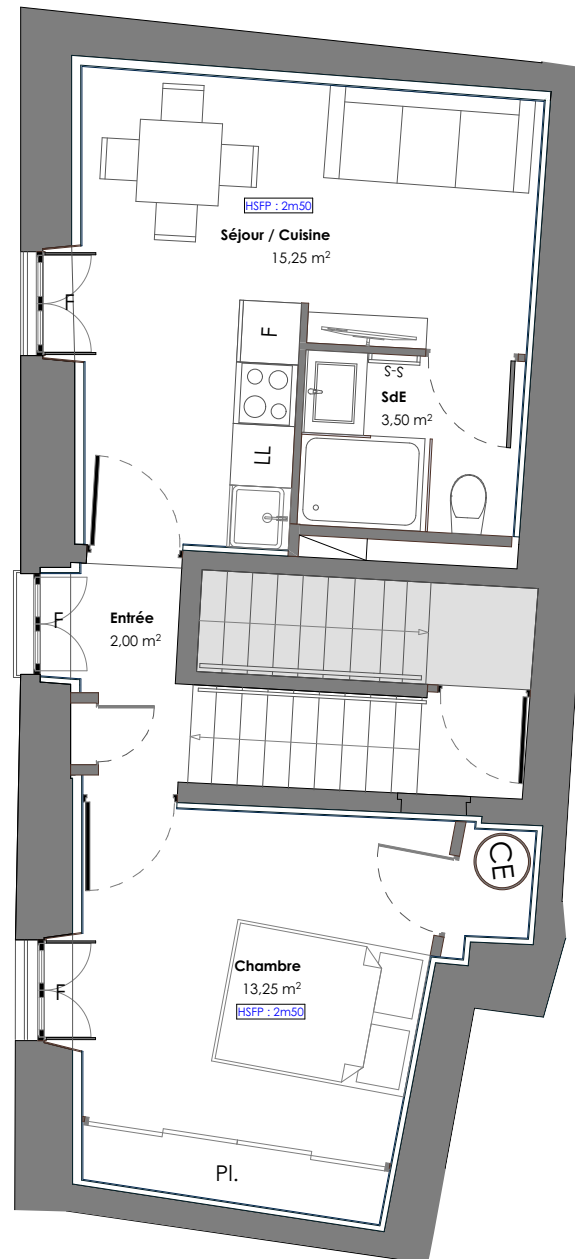
Surface habitable (m²)

Séjour / Cuisine	15.25
Chambre	13.25
SdE	3.50
Entrée	2.00

34.00m²

La société se réserve la possibilité d'apporter à ce plan des modifications qui seraient dues à des impératifs techniques ou réglementaires. Le mobilier est dessiné à titre indicatif. Se reporter à la notice de votre notaire pour connaître les équipements fournis. La surface des pièces comprend celle des placards. Il est précisé que des adaptations techniques peuvent entraîner une évolution des surfaces indiquées dans la limite de 5%.

Rue Xavier Sigalon



0 5



Pl. : Placard

LV : Lave vaisselle

S-S : sèche serviette

PF : Porte-fenêtre

GTL : Tableau électrique

CE : Ballon Chauffe-Eau


LL : Lave linge

F : Frigo

F : Fenêtre

 Volets manuels

Date : 07/05/2021

 architecture
Nicolas Crégut
Laurent Duport