

VILLA MADELEINE

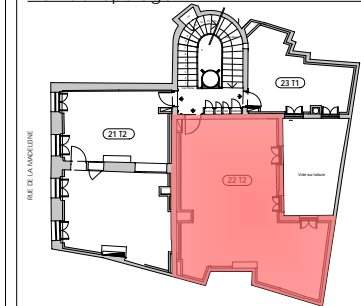


AQUIPIERRE MÉDITERRANÉE
 68, allée de Mycènes
 34000 - MONTPELLIER

APARTEMENT 22

TYPE : T2 / ETAGE : R+2

Plan de repérage



Surface habitable (m²)

Séjour / Cuisine	27.05 m²
Chambre	13.06 m²
Salle d'eau	6.36 m²
Dressing	2.71 m²

Surface totale = 49.18 m²

La société se réserve la possibilité d'apporter à ce plan des modifications qui seraient dues à des impératifs techniques ou réglementaires. Le mobilier est dessiné à titre indicatif. Se reporter à la notice de votre notaire pour connaître les équipements fournis. La surface des pièces comprend celle des placards.

Il est précisé que des adaptations techniques peuvent entraîner une évolution des surfaces indiquées dans la limite de 5%.



Pl. : Placard

LV : Lave vaisselle

S-S : sèche serviette

PF : Porte-fenêtre



Tableau électrique

C : Ballon Chauffe-Eau

LL : Lave linge

F : Frigo

F : Fenêtre

Date : 08/06/2021
architecture
 Nicolas Crégut
 Laurent Duport

