

# VILLA MADELEINE



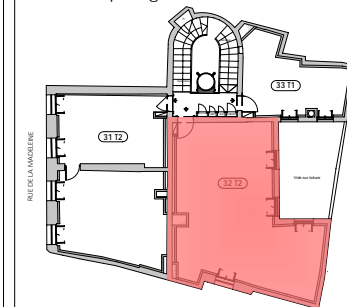
## AQUIPIERRE MÉDITERRANÉE

68, allée de Mycènes  
34000 - MONTPELLIER

### APPARTEMENT 32

TYPE : T2 / ETAGE : R+3

#### Plan de repérage



#### Surface habitable (m<sup>2</sup>)

Séjour / Cuisine	27.03 m <sup>2</sup>
Chambre	16.06 m <sup>2</sup>
Salle d'eau	5.37 m <sup>2</sup>
Dressing	1.93 m <sup>2</sup>

**Surface totale = 50.39 m<sup>2</sup>**

La société se réserve la possibilité d'apporter à ce plan des modifications qui seraient dues à des impératifs techniques ou réglementaires. Le mobilier est dessiné à titre indicatif. Se reporter à la notice de votre notaire pour connaître les équipements fournis. La surface des pièces comprend celle des placards.

Il est précisé que des adaptations techniques peuvent entraîner une évolution des surfaces indiquées dans la limite de 5%.



Pl. : Placard

LV : Lave vaiselle

S-S : sèche serviette

PF : Porte-fenêtre



Tableau électrique

C : Ballon Chauffe-Eau

LL : Lave linge

F : Frigo

F : Fenêtre

Date : 08/06/2021  
architecture  
Nicolas Crégut  
Laurent Duport

