

VILLA MADELEINE



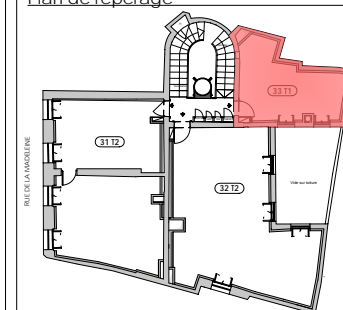
**AQUIPIERRE
MÉDITERRANÉE**

68, allée de Mycènes
34000 - MONTPELLIER

APPARTEMENT 33

TYPE : STUDIO / ETAGE : R+3

Plan de repérage



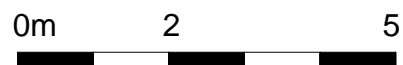
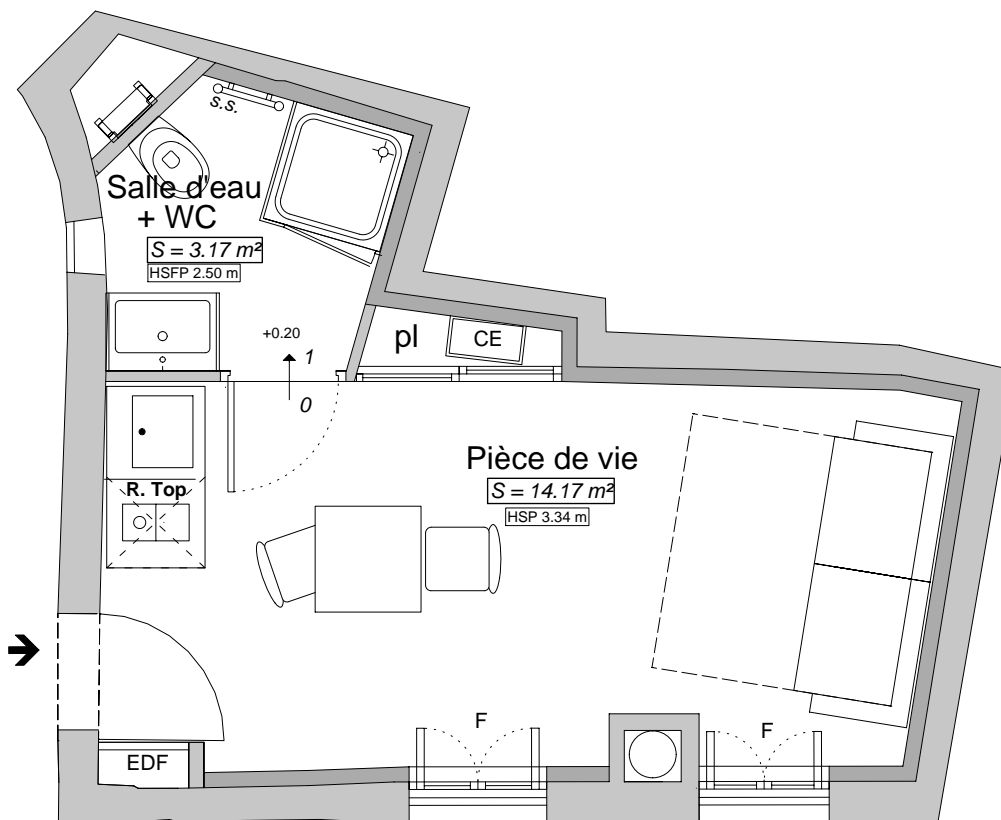
Surface habitable (m²)

Pièce de vie	14.17 m ²
Salle d'eau	3.17 m ²

Surface totale = 17.34 m²

La société se réserve la possibilité d'apporter à ce plan des modifications qui seraient dues à des impératifs techniques ou réglementaires. Le mobilier est dessiné à titre indicatif. Se reporter à la notice de votre notaire pour connaître les équipements fournis. La surface des pièces comprend celle des placards.

Il est précisé que des adaptations techniques peuvent entraîner une évolution des surfaces indiquées dans la limite de 5%.



Pl. : Placard

LV : Lave vaisselle

S-S : sèche serviette

PF : Porte-fenêtre



Tableau électrique

C : Ballon Chauffe-Eau

LL : Lave linge

F : Frigo

F : Fenêtre

Date : 08/06/2021
architecture
Nicolas Crégut
Laurent Duport

