

VILLA MADELEINE

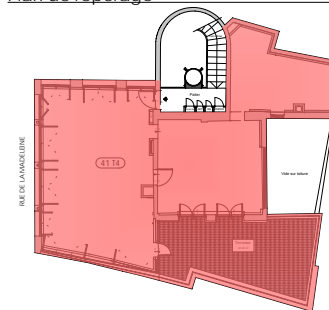


AQUIPIERRE MÉDITERRANÉE
68, allée de Mycènes
34000 - MONTPELLIER

APPARTEMENT 41

TYPE : T4 / ETAGE : R+4

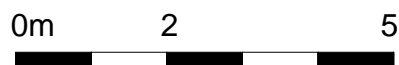
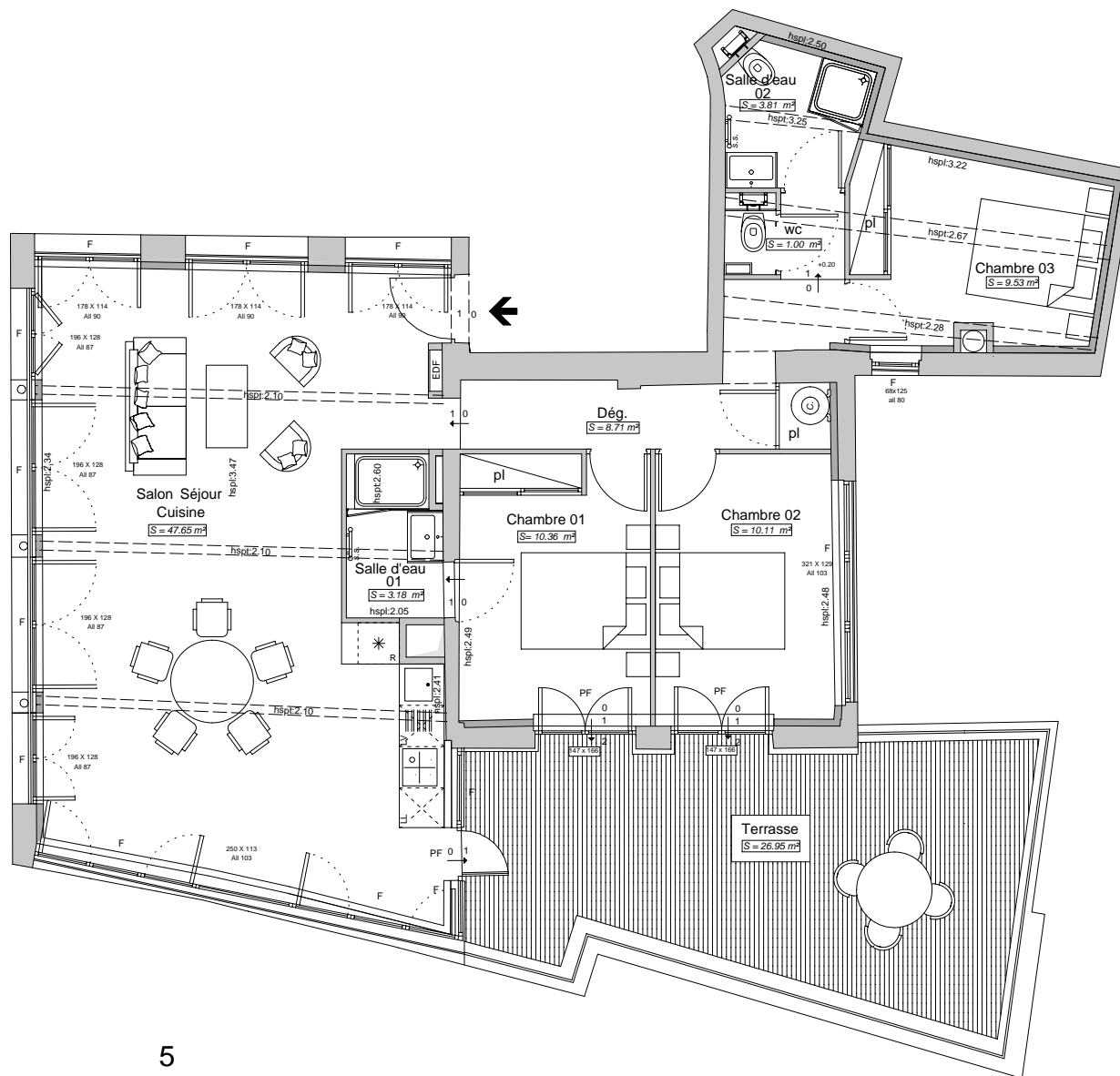
Plan de repérage



| Surface habitable (m ²) | |
|-------------------------------------|----------------------------|
| Salon / Séjour / Cuisine | 47.65 m ² |
| Dégagement | 8.71 m ² |
| Chambre 01 | 10.36 m ² |
| Salle d'eau 01 | 3.16 m ² |
| Chambre 02 | 10.11 m ² |
| Salle d'eau 02 | 3.81 m ² |
| Chambre 03 | 9.53 m ² |
| wc | 1.00 m ² |
| Surface totale = | 94.35 m² |
| Terrasse | 26.95 m ² |

La société se réserve la possibilité d'apporter à ce plan des modifications qui seraient dues à des impératifs techniques ou réglementaires. Le mobilier est dessiné à titre indicatif. Se reporter à la notice de votre notaire pour connaître les équipements fournis. La surface des pièces comprend celle des placards.
Il est précisé que des adaptations techniques peuvent entraîner une évolution des surfaces indiquées dans la limite de 5%.

RUE DE LA MADELEINE



Pl. : Placard

LV : Lave vaisselle

S-S : sèche serviette

PF : Porte-fenêtre



Tableau électrique

C : Ballon Chauffe-Eau

LL : Lave linge

F : Frigo

F : Fenêtre

Date : 08/06/2021
architecture
Nicolas Crégut
Laurent Duport

